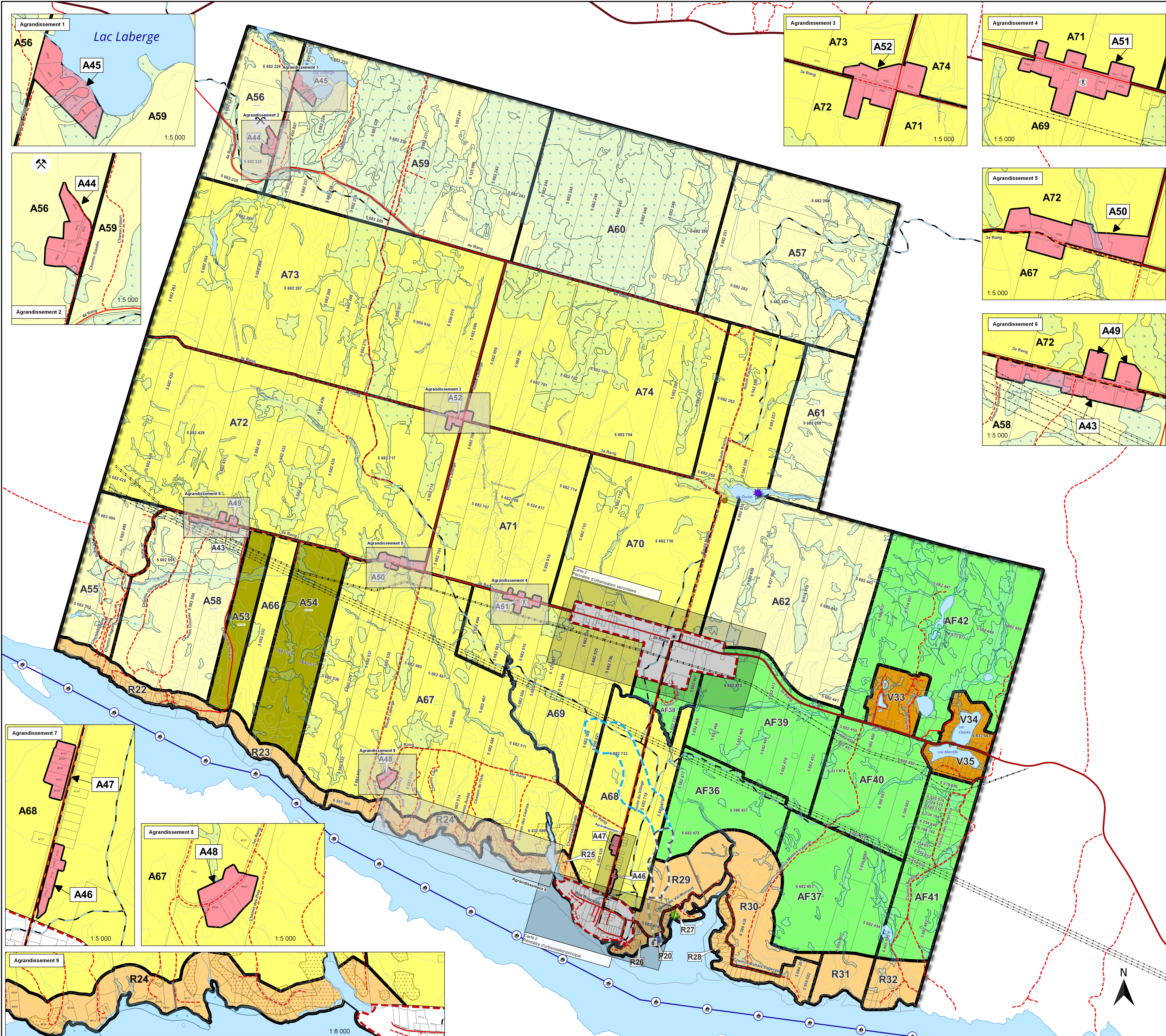


# Plan d'urbanisme

## Plan de zonage secteur territoire

### Carte 1



**Vocation dominante de la zone**

A	Agricole
AF	Agroforestière
R	Récréative
V	Villégiature
P	Publique et institutionnelle

**Grandes affectations**

[Yellow]	Agricole dynamique
[Light Green]	Agricole viable
[Light Blue]	Agricole dévitalisée
[Pink]	Ilot déstructuré
[Light Green]	Agroforestière
[Light Blue]	Récréative
[Light Green]	Villégiature
[Red Dashed]	Périmètre d'urbanisation

**Les réseaux de transport**

**Réseau routier**

- Route régionale
- Route collectrice
- Chemin carrossable pavé
- Chemin carrossable non pavé

**Réseau cyclable**

- Chaussée désignée projetée

**Infrastructure de transport**

- Axes nautique

**Véhicule hors-route**

- Sentier de motoneige (FCMQ)

**Les équipements et infrastructures**

**Réseau électrique**

- Ligne hydroélectrique

**Services municipaux**

- Caserne

**Équipement et infrastructure récréatif et de loisir**

- Centre de loisir
- Marina et rampe de mise à l'eau
- Sentier pédestre

**Les sources de contraintes anthropiques et contraintes naturelles**

**Contraintes anthropiques**

- Prise d'eau
- Aire de protection bactériologique
- Aire de protection virologique
- Aire d'alimentation
- Banc d'emprunt
- Barrage de faible contenance pour la faune

**Contraintes naturelles**

- Milieux humides
- Zone à risque de mouvement de sol

**Territoires d'intérêt**

**Territoire d'intérêt culturel**

- Le site de Val-Menaud

**Territoire d'intérêt écologique**

- Marais Duclos

**Autres éléments**

**Limite administrative**

- Cadastre rénové (2024-01-24)
- Limite municipale

**Éléments topographique**

- Plan d'eau
- Rivière ou ruisseau
- Ruisseau intermittent
- Courbe de niveau

Sources : MRC du Fjord-du-Saguenay, Service de l'aménagement du territoire, Projection cartographique MTM Zone 7 NAD 83

1:15 000

Modification	
Règlement	Entrée en vigueur

**JULIE SIMARD**  
GESTION | MARKETING | URBANISME | DÉVELOPPEMENT SOCIO-ÉCONOMIQUE

Réalisation et vérification : Julie Simard, Urbaniste

Règlement numéro : 416.24

Entrée en vigueur le : 9999-99-99

Maire : \_\_\_\_\_ Directeur général : \_\_\_\_\_